

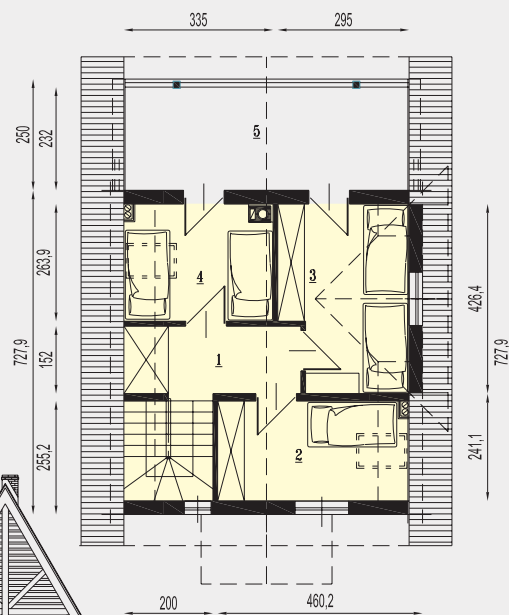
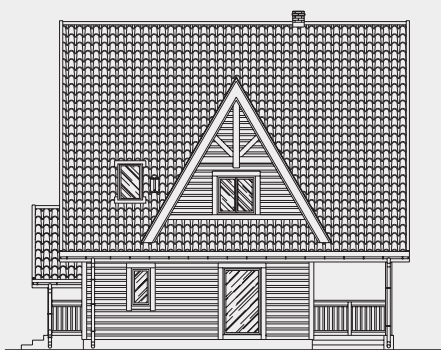
1. Kom. + schody	11,2 m <sup>2</sup>
2. Łazienka	5,2 m <sup>2</sup>
3. Aneks kuchenny	10,2 m <sup>2</sup>
4. Salon	14,7 m <sup>2</sup>
5. Pom. gosp.	1,8 m <sup>2</sup>
<b>RAZEM:</b>	<b>43,1 m<sup>2</sup></b>
taras:	16,8 m <sup>2</sup>

**Charakterystyka:**

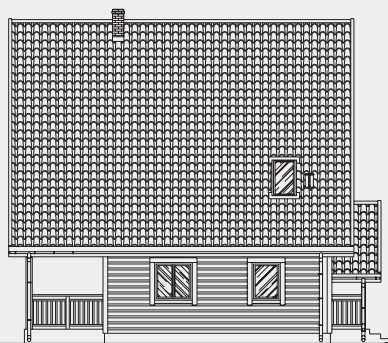
Średniej wielkości dom letniskowy parterowy z poddaszem nieużytkowym i niepodpiwniczony. Zaprojektowano salonik z aneksem kuchennym, łazienkę. W strefie wejściowej zaprojektowano miejsce na szafę pod schodami. Z pokoju dziennego wychodzimy na taras zadaszony. Na poddaszu znajdują się trzy pokoje.

**Technologia:**

Ściany: szkieletowe ściany drewniane wypełnione wełną mineralną, dach z blachodachówki (60 st.)



1. Komunikacja	6,2 m <sup>2</sup>
2. Pokój	9,7 m <sup>2</sup>
3. Pokój	11,3 m <sup>2</sup>
4. Pokój	8,8 m <sup>2</sup>
<b>RAZEM:</b>	<b>36,0 m<sup>2</sup></b>
BALKON:	16,8 m <sup>2</sup>



dostępny w lustrzanym odbiciu

