

Charakterystyka:

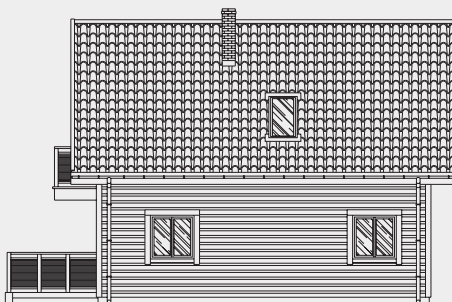
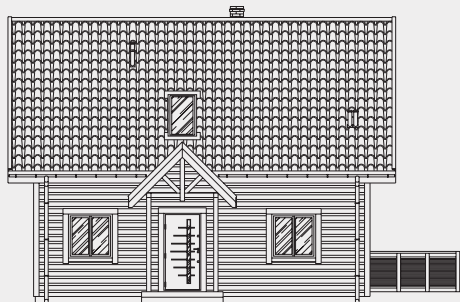
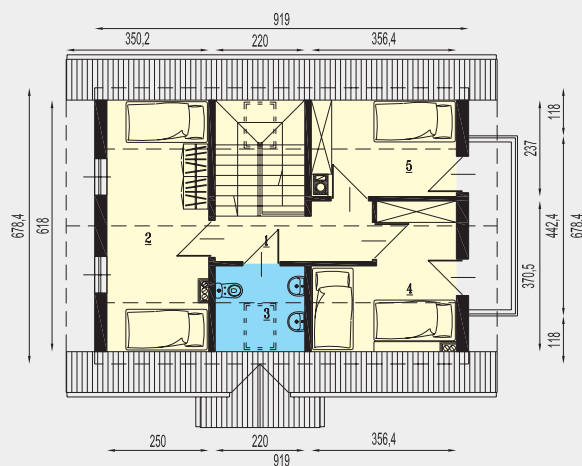
Sredniej wielkości dom letniskowy parterowy z poddaszem użytkowym i niepodpiwniczony. Zaprojektowano salonik z aneksem kuchennym, łazienkę i pokój na parterze. W strefie wejściowej przewidziano miejsce na szafę a pod schodami pomieszczenie gospodarcze. Z pokoju dziennego wychodzimy na taras. Na poddaszu znajdują się trzy sypialnie z łazienką.

Technologia:

Ściany: szkieletowe ściany drewniane wypełnione wełną mineralną, dach z blachodachówki (45 st.)

| | |
|----------------|---------------------|
| 1. Komunikacja | 4,9 m ² |
| 2. Pokój | 15,3 m ² |
| 3. Łazienka | 4,6 m ² |
| 4. Pokój | 10,5 m ² |
| 5. Pokój | 8,2 m ² |
| RAZEM: | 43,5 m ² |
| BALKON: | 12,6 m ² |

| | |
|-------------------|---------------------|
| 1. Kom. + schody | 13,6 m ² |
| 2. Aneks Kuchenny | 9,4 m ² |
| 3. Salonik | 12,0 m ² |
| 4. Pom gosp. | 2,5 m ² |
| 5. Pokój | 11,2 m ² |
| 6. Łazienka | 4,0 m ² |
| RAZEM: | 52,7 m ² |
| taras: | 13,9 m ² |



dostępny w lustrzanym odbiciu

