



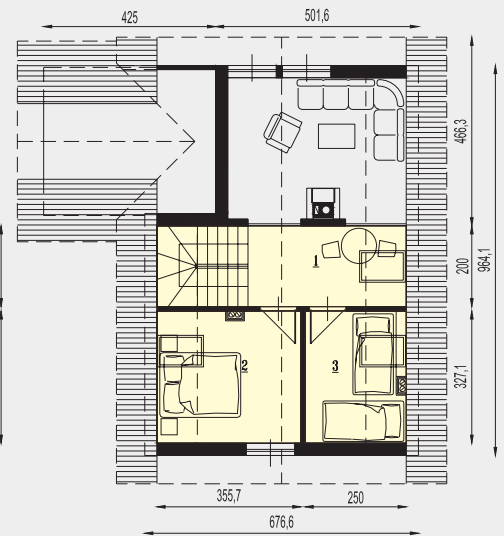
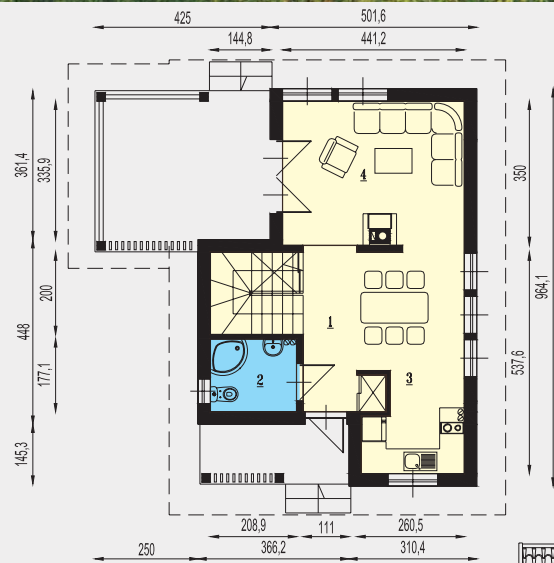
Charakterystyka:

Sredniej wielkości dom letniskowy parterowy z poddaszem użytkowym i niepodpiwczony. Zaprojektowano salon, kuchnię z jadalnią i łazienkę na parterze. Miejsce na szafę przewidziano pod schodami. Na poddaszu znajdują się dwie sypialnie i miejsce do wypoczynku na antresoli.

Technologia:

Ściany: szkieletowe ściany drewniane wypełnione wełną mineralną, dach z blachodachówki (45 st.)

1. Komunikacja	7,6 m ²
2. Pokój	11,2 m ²
3. Pokój	8,0 m ²
RAZEM:	26,8 m²



1. Komunikacja i sch.	9,1 m ²
2. Łazienka	3,7 m ²
3. Kuchnia z jadalnią	13,0 m ²
4. Salonik	14,4 m ²
RAZEM:	40,2 m²
taras:	13,9 m ²

