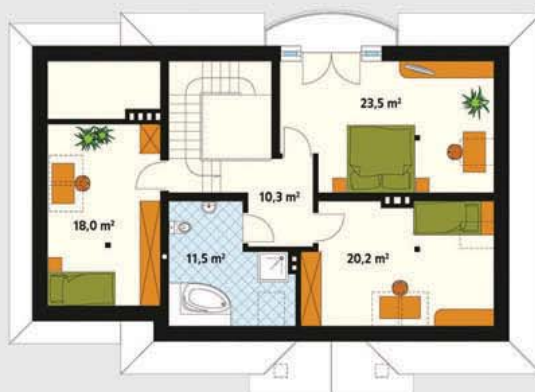




Autor: arch. Tomasz Sobieszuk, arch. Piotr Rynkiewicz



Charakterystyka:

Dom parterowy z poddaszem użytkowym i garażem jedno stanowiskowym. Na parterze zaprojektowano przestronny pokój dzienny, przy którym znajduje się zamknięta kuchnia. Przy wejściu garderoba i nieduża łazienka. Na poddaszu znajdują się trzy sypialnie i łazienka.

Parametry domu:

- pow. parteru bez garażu 72,00 m²
- pow. poddasza 83,50 m²
- pow. domu bez garażu 155,50 m²
- pow. garażu 17,40 m²
- pow. zabudowy 128,50 m²
- pow. dachu 220,00 m²
- kubatura 570,00 m³
- max. wysokość w kalenicy 8,62 m
- gabaryty działki 22,15 × 19,82 m

