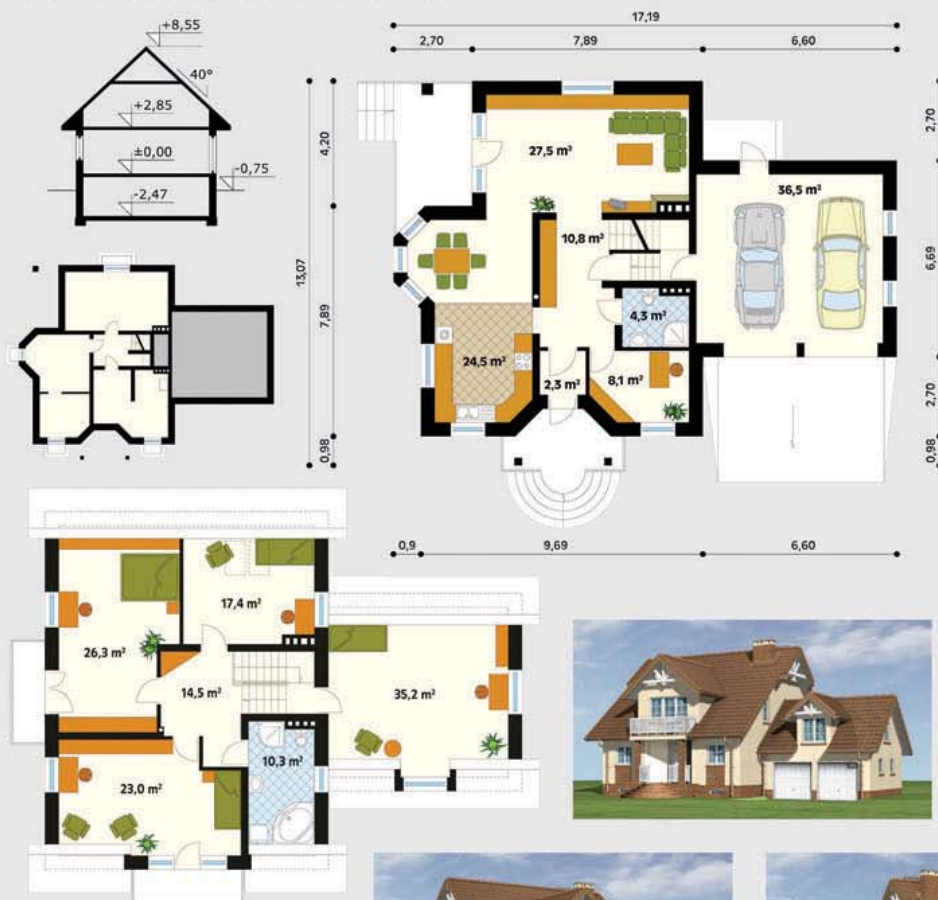




Autor: arch. Maciej Matłowski, arch. Tomasz Sobieszuk



### Charakterystyka:

Dom jednorodzinny, wolno stojący, parterowy z użytkowym poddaszem, częściowo podpiwniczony. Na pozór niewielki, kryje wewnątrz aż sześć pokoi. Najmniejszy z nich, na parterze, może służyć jako pracownia. Prosta bryła domu, ekonomiczna w budowie i utrzymaniu.

### Parametry domu:

- pow. piwnicy 83,50 m<sup>2</sup>
- pow. parteru bez garażu 77,50 m<sup>2</sup>
- pow. poddasza 126,76 m<sup>2</sup>
- pow. domu bez garażu 287,76 m<sup>2</sup>
- pow. garażu 36,50 m<sup>2</sup>
- pow. zabudowy 172,40 m<sup>2</sup>
- kubatura 1019,00 m<sup>3</sup>
- max. wysokość w kalenicy 9,30 m
- gabaryty działki 25,19 × 22,07 m

