



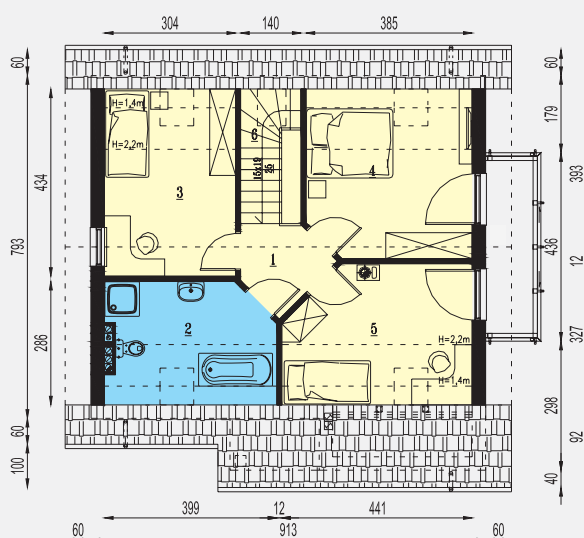
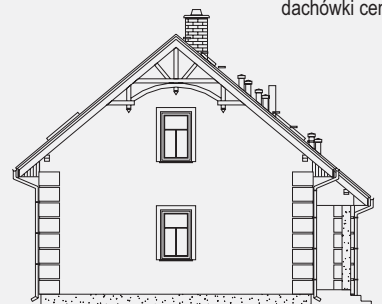
- |                       |                     |
|-----------------------|---------------------|
| 1. Wiatrolap          | 2,8 m <sup>2</sup>  |
| 2. Hol                | 4,8 m <sup>2</sup>  |
| 3. Kotłownia          | 3,8 m <sup>2</sup>  |
| 4. WC                 | 2,0 m <sup>2</sup>  |
| 5. Kuchnia + jadalnia | 11,7 m <sup>2</sup> |
| 6. Pokój              | 13,5 m <sup>2</sup> |
| 7. Pokój dzienny      | 24,6 m <sup>2</sup> |
| Razem                 | 63,2 m <sup>2</sup> |
| Taras                 | 10,1 m <sup>2</sup> |

### Charakterystyka:

Dom z poddaszem użytkowym o prostej zwartej bryle z dwuspadowym dachem. Układ funkcjonalny również bardzo prosty i czytelny. Salon z centralnie umieszczonym kominkiem, łączy się z jadalnią i kuchnią. Przestrzeń parteru tworzy kameralne i przytulne wnętrza. Otwarte schody umieszczone w salonie prowadzą na poddasze gdzie mamy trzy sypialnie i łazienkę.

### Technologia:

Ściany szkieletowe drewniane wypełnione wełną mineralną, dach z dachówki cementowej (40 st.).



- |             |                     |
|-------------|---------------------|
| 1. Korytarz | 3,2 m <sup>2</sup>  |
| 2. Łazienka | 10,6 m <sup>2</sup> |
| 3. Pokój    | 13,2 m <sup>2</sup> |
| 4. Pokój    | 14,8 m <sup>2</sup> |
| 5. Pokój    | 13,4 m <sup>2</sup> |
| 6. Schody   | 4,6 m <sup>2</sup>  |
| Razem       | 59,8 m <sup>2</sup> |
| Balkon      | 5,0 m <sup>2</sup>  |

