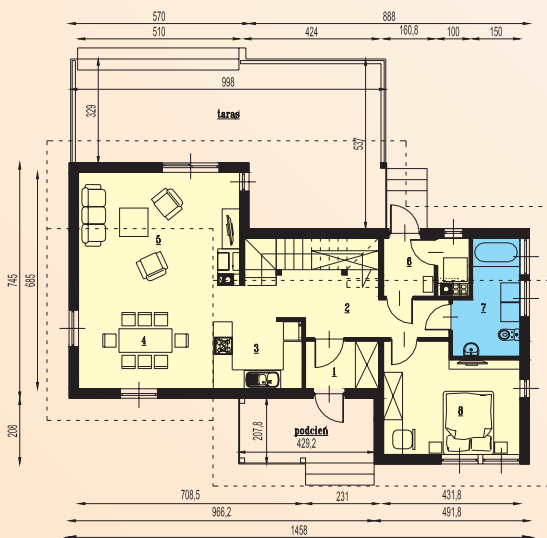




Autor: arch. Krzysztof Szerszeń



- | | |
|----------------|---------------------|
| 1. Wiatrołap | 3,5 m ² |
| 2. Korytarz | 15,9 m ² |
| 3. Aneks kuch. | 6,0 m ² |
| 4. Jadalnia | 14,1 m ² |
| 5. Salon | 18,0 m ² |
| 6. Kotłownia | 4,6 m ² |
| 7. Łazienka | 6,9 m ² |
| 8. Pokój | 14,2 m ² |

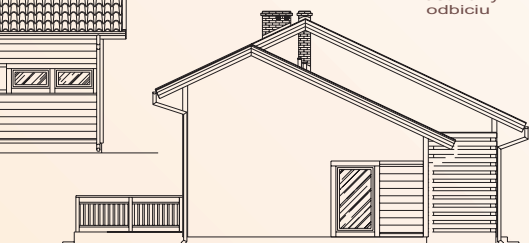
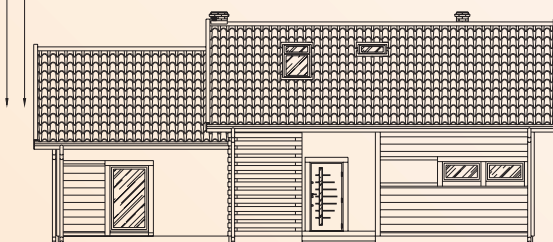
RAZEM: 83,2 m²
Taras - 41,6 m²

Charakterystyka:

Mały dom parterowy w części z poddaszem użytkowym o nietypowej formie w duchu łączenia tradycji i nowoczesności. Atutem domu jest jedna przestrzeń kuchni, jadalni i pokoju dziennego. W centralnej części salonu swoje miejsce znalazł kominek, który doskonale podkreśla żar domowego ogniska. Na parterze znajduje się sypialnia rodziców z łazienką. Poddasze to dwie sypialnie, łazienka i garderoba, gdzie swoje miejsce odnajdą dzieci. Wypoczynek na dużym tarasie będzie atrakcją dla mieszkańców i gości.

Technologia:

Ściany szkieletowe drewniane wypełnione wełną mineralną, dach z blachodachówki (25 st.)



- | | |
|--------------|---------------------|
| 1. Korytarz | 3,3 m ² |
| 2. Pokój | 11,5 m ² |
| 3. Garderoba | 3,9 m ² |
| 4. Pokój | 11,7 m ² |
| 5. Łazienka | 4,6 m ² |

RAZEM: 35,0 m²

