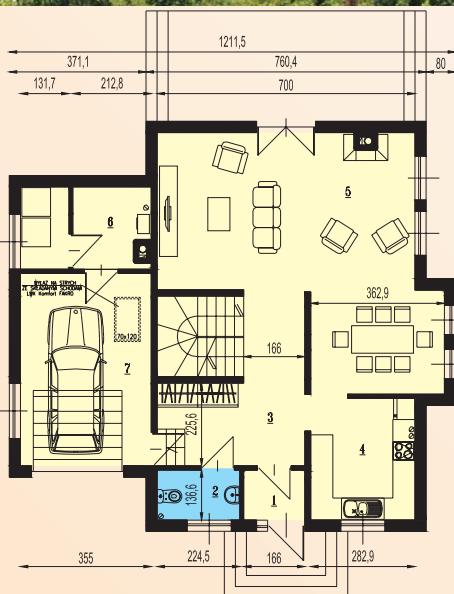




Autor: arch. Krzysztof Szerszeń



- 1. Wiatrołap 2,4 m²
- 2. Wc 3,1 m²
- 3. Hol + schody 18,2 m²
- 4. Kuchnia 9,4 m²
- 5. Salon+jadalnia 40,5 m²
- 6. Kotłownia 7,8 m²
- 7. Garaż 18,9 m²

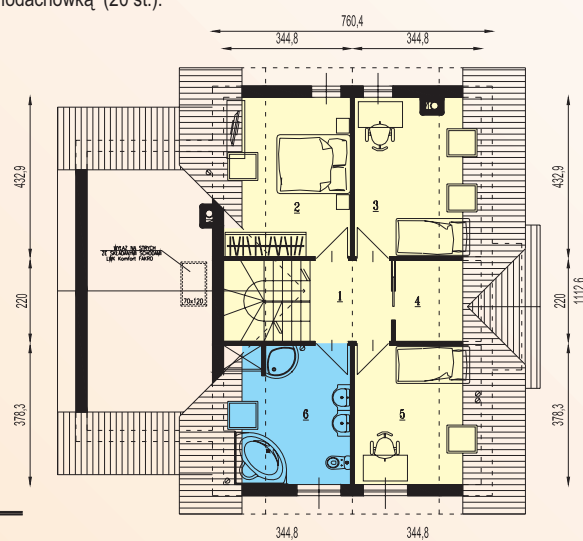
RAZEM: 100,3 m²
Taras: 22,8 m²

Charakterystyka:

Wygodny i praktyczny dom dwukondygnacyjny dla czteroosobowej rodziny. Hol w części wejściowej doskonale łączy wszystkie pomieszczenia pozwalając na swobodną komunikację. Pokój dzienny od strony ogrodowej tworzy wspólną przestrzeń z jadalnią. Kuchnia została wydzielona ale nie zamknięta. Poddasze zostało zagospodarowane klasycznie: trzy sypialnie, duża łazienka i praktyczna garderoba. Taki układ spełnia oczekiwania najbardziej wybrednych użytkowników.

Technologia:

Ściany szkieletowe drewniane wypełnione wełną mineralną, dach pokryty blachodachówką (20 st.).



- 1. Korytarz 10,3 m²
 - 2. Pokój 14,9 m²
 - 3. Pokój 14,9 m²
 - 4. Garderoba 5,1 m²
 - 5. Pokój 13,0 m²
 - 6. Łazienka 12,9 m²
- RAZEM: 71,1 m²

