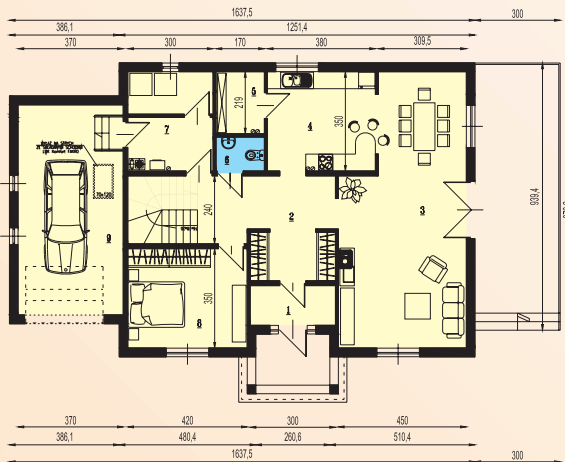




Autor: arch. Krzysztof Szerszeń



- | | |
|-------------------|---------------------|
| 1. Wiatrołap | 4,2 m ² |
| 2. Hol + schody | 21,2 m ² |
| 3. Salon+jadalnia | 38,8 m ² |
| 4. Kuchnia | 13,3 m ² |
| 5. Spizarnia | 3,7 m ² |
| 6. WC | 2,1 m ² |
| 7. Kottownia | 10,3 m ² |
| 8. Pokój | 14,7 m ² |
| 9. Garaż | 27,4 m ² |

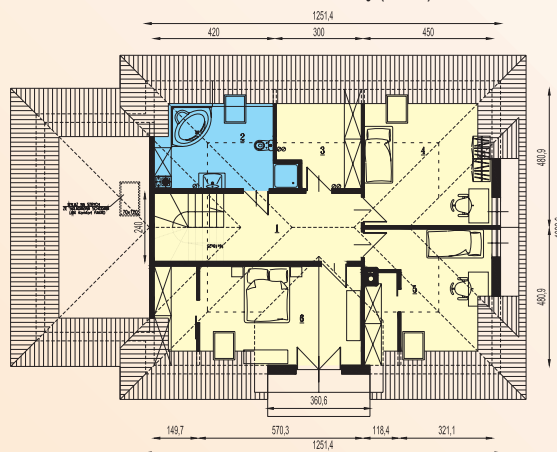
RAZEM: 135,5 m²
Taras: 28,2 m²

Charakterystyka:

Duży dom o symetrycznej elewacji z podkreślonym wejściem o znamionach dworku szlacheckiego. Przestrzeń tego domu jest atrakcyjna pod względem użytkowym i możliwości aranżacji. Pozwala na swobodę twórczą w urządzeniu pomieszczeń. Pokój dzienny łączy się z jadalnią i kuchnią stanowiąc spójną całość. Kuchnia posiada praktyczną spizarnię. Parter dodatkowo wzbogacony został w pokój gościnny. Na poddaszu mamy trzy wygodne sypialnie z garderobami, dużą garderobę dostępną z korytarza i łazienkę.

Technologia:

Ściany szkieletowe drewniane wypełnione wełną mineralną, dach pokryty blachodachówką (35 st.).



- | | |
|--------------|----------------------|
| 1. Korytarz | 11,6 m ² |
| 2. Łazienka | 15,5 m ² |
| 3. Garderoba | 9,6 m ² |
| 4. Pokój | 21,7 m ² |
| 5. Pokój | 21,2 m ² |
| 6. Pokój | 25,3 m ² |
| RAZEM: | 104,9 m ² |

