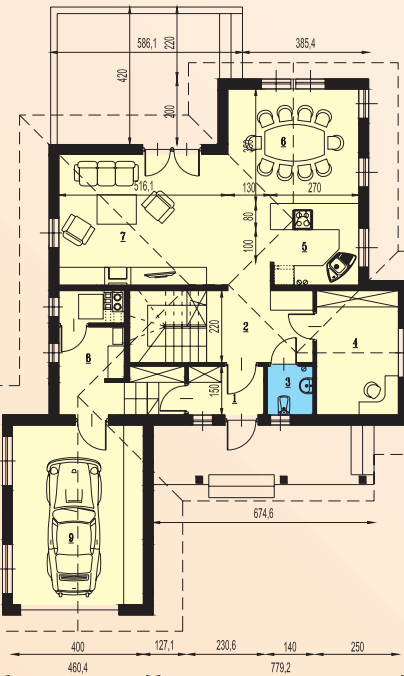
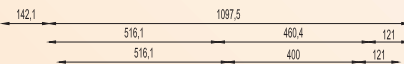




Autor: arch. Krzysztof Szerszeń



- | | |
|-------------------|---------------------|
| 1. Wiatrołap | 3,5 m ² |
| 2. Hol + schody | 12,3 m ² |
| 3. Wc | 2,1 m ² |
| 4. Pokój do pracy | 9,5 m ² |
| 5. Kuchnia | 6,7 m ² |
| 6. Jadalnia | 14,0 m ² |
| 7. Salon | 23,9 m ² |
| 8. Kołtównia | 9,6 m ² |
| 9. Garaż | 22,0 m ² |

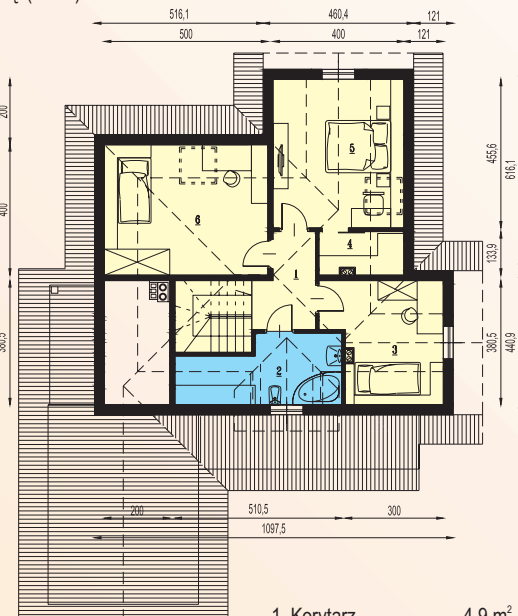
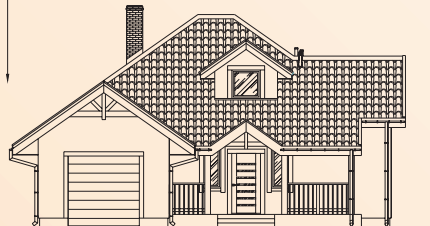
RAZEM: 103,6 m²
Taras: 19,7 m²

Charakterystyka:

Dom z użytkowym poddaszem, o bogatej bryle oraz praktycznie i wygodnie, ale przede wszystkim ciekawie rozplanowanym wnętrzu. Wspólna przestrzeń pokoju dziennego, jadalni oraz kuchni wydaje się być wyjściem naprzeciw użytkownikom ceniącym dowolność aranżacji i twórcze podejście do urządzania domu. Dodatkowo na parterze mamy pokój gościnny lub gabinet. Na poddaszu przewidziano trzy przytulne sypialnie i łazienkę.

Technologia:

Ściany szkieletowe drewniane wypełnione wełną mineralną, dach pokryty blachodachówką (40 st.).



- | | |
|--------------|---------------------|
| 1. Korytarz | 4,9 m ² |
| 2. Łazienka | 9,5 m ² |
| 3. Pokój | 12,6 m ² |
| 4. Garderoba | 3,5 m ² |
| 5. Pokój | 18,2 m ² |
| 6. Pokój | 20,0 m ² |
| RAZEM: | 68,7 m ² |

